

SUOMEN KIELESSÄ ON KAKSI ERILAISTA KYSYMYSTYYPPIÄ:

1. -ko/-kö -kysymys; vastaus alkaa aina **kyllä-** tai **ei-**sanalla

esim.

Asutko sinä Lahdessa?

Kyllä, minä asun. (positiivinen)

Ei, minä asun Nastolassa. (negatiivinen)

Autatko sinä minua?

Kyllä autan.

Ei, en auta.

Oletko sinä iloinen?

Kyllä, minä olen iloinen.

Ei, minä olen surullinen.

2. Kysymyssanakysymys

esim.

Kuka sinä olet? / **Kuka** tulee tänne?

Kenellä on punainen paita? / **Kenellä** ei ole rahaa?

Keneltä sinä ostat pyörän? / **Keneltä** sinä saat lahjan?

Kenelle Ulla myy auton? / **Kenelle** Matti antaa sakset?

Mikä hänen nimi on? / **Mikä** tämä on?

Mitä Liisa harrastaa? / **Mitä** sinä teet?

Millä me menemme Ouluun?

Missä sinä asut? / **Missä** on minun reppu? / **Missä** kuussa sinä olet syntynyt?

Mistä sinä olet kotoisin? / **Mistä** Olli tulee?

Mihin Anna matkustaa? / **Mihin** sinä laitat sen kirjan?

Milloin sinä olet syntynyt? / **Milloin** hän lähtee?

Mihin aikaan kurssi alkaa? / **Mihin** aikaan juna lähtee?

Minkä värinen sinun uusi penaali on? / **Minkä** värinen aurinko on?

Minkä maalainen sinun auto on? / **Minkä** maalainen sinä olet?

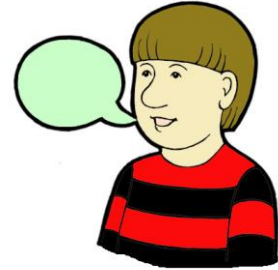
Millainen koe on? / **Millainen** kaupungintalo on?

Kuinka vanha sinä olet? / **Kuinka** vanha auto sinulla on?

Kuinka monta autoa kadulla on? / **Kuinka** monta viikkoa olet kurssilla?

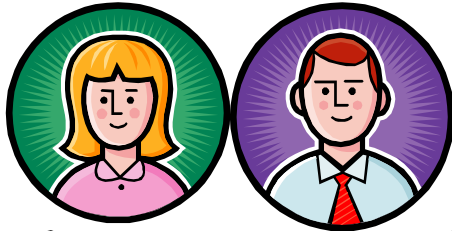
Kirjoita -ko/-kö -kysymys samasta lauseesta:

1. Sinä opiskelet paljon.
2. Hän tulee huomenna kurssille.
3. Liisa kävelee paljon.
4. Lapset pesevät hampaat illalla.
5. Mikko hymyilee usein.
6. Sinä saunot kaksi kertaa viikossa.
7. Hänen mies harrastaa tennistä.
8. Sinä ajat autoa.
9. Vaari ja mummo matkustavat joka vuosi.
10. Hän on töissä maanantaina.



KYSYMYSSANAT

Kysymys on **KUKA**,
jos vastaus on **IHMINEN**.



Kysymys on **MIKÄ**,
jos vastaus **EI OLE IHMINEN**.



Esimerkiksi:

MIKÄ...

Televisio. / Kynä. / Puhelin.

KUKA...


Minä. / Liisa Virtanen. / Opettaja.


MILLAINEN...

Iloinen. / Pieni. / Kaunis.

MUISTA, ETTÄ KYSYMYSSANA ON SAMASSA MUODOSSA KUIN VASTAUS.

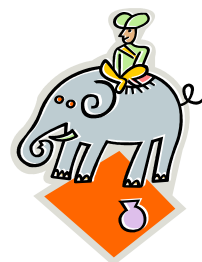
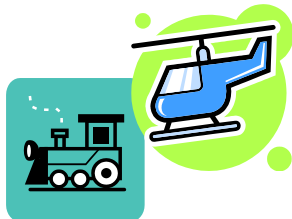
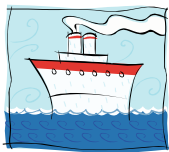
Esimerkiksi:

MISSÄ...		Lahde <u>ssa</u> . / Kurssi <u>lla</u> . / Tehta <u>ssa</u> .
MISTÄ...		Lahde <u>sta</u> . / Kurssi <u>lta</u> . / Tehta <u>sta</u> .
MIHIN...		Lahte <u>en</u> . / Kurssi <u>lle</u> . / Tehta <u>seen</u> .

KENELLÄ...		Minu <u>lla</u> . / Liisa <u>lla</u> . / Opettaja <u>lla</u> .
KENELTÄ...		Minu <u>lta</u> . / Liisa <u>lta</u> . / Opettaja <u>lta</u> .
KENELLE...		Minu <u>lle</u> . / Liisa <u>lle</u> . / Opettaja <u>lle</u> .

MILLÄ...	Juna <u>lla</u> . / Laiva <u>lla</u> . / Pyörä <u>llä</u> .
-----------------	---

LAUSEESSA VOI OLLA ESIMERKIKSI VERBI MATKUSTAA, MENNÄ TAI LÄHTEÄ.



Millä sinä menet kouluun?

Minä menen kouluun bussilla.

Millä te matkustatte kotimaahan? Me matkustamme junalla tai lentokoneella.

Millä sinä lähdet uimahalliin?

Minä lähden uimahalliin polkupyörällä.

JOS LAUSEESSA ON PARTITIIVIVERBI, SINÄ TARVITSET PARTITIIVIKYSYMYKSEN.

MITÄ...

Teetä. / Kalaa. / Bussiaa.

KETÄ...

Sinua. / Liisaa. / Opettajaa.

Mitä sinä juot?

Minä juon maitoa ja vettä.

Mitä sinä syöt?

Minä syön lihaa ja riisiä.

Mitä sinä opiskelet?

Minä opiskelen suomea ja venäjää.

Ketä sinä rakastat?

Minä rakastan sinua.

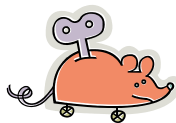
Ketä sinä odotat?

Minä odotan vaimoa.

Ketä sinä autat?

Minä autan vanhaa mummoa.

Kysymys on **KETÄ**, jos vastaus on
IHMINEN.
Kysymys on **MITÄ**, jos vastaus EI
OLE IHMINEN.



MUISTA MYÖS NÄMÄ KYSYMYSSANAT:

MIKSI...	<u>Koska...</u>
KUINKA MONTA...	Kuusi. / Kolme. / Viisitoista.
MILLOIN...	Aamulla. / Maanantaina. / Tammikuussa. / Kesällä. / Vuonna 2001.
MIHIN AIKAAN...	Kuudelta. / Kello kuusi.
MITEN...	Nopeasti. / Kauniisti.
MINKÄ VÄRINEN...	Punainen. / Keltainen. / Sininen.
MINKÄ MAALAINEN...	Suomalainen. / Irakilainen. / Venäläinen.

Miksi sinä et juo maitoa? Koska minulla on allergia.

Kuinka monta avainta sinulla on? Kolme.

Milloin sinä muutit Suomeen? Minä muutin Suomeen tammikuussa vuonna 2014.

Mihin aikaan sinä herää? Minä herään kuudelta.

Miten kala ui? Kala ui nopeasti.

Minkä värinen aurinko on? Se on keltainen.

Minkä maalainen sinä olet? Minä olen suomalainen

PUHU PARIN KANSSA TAI KIRJOITA CHATTIIN

1. KENELLE sinä soitat illalla?
2. MIKSI sinä naurat?
3. KETÄ sinä odotat?
4. KENELTÄ sinä saat kirjeitä?
5. MITÄ sinä syöt illalla?
6. MILLÄ sinä menet kurssilta kotiin
7. KENELLÄ on silmälasit?
8. MILLOIN sinä menet nukkumaan?
9. MISTÄ sinä ostat ruokaa?
10. MISSÄ sinä uit kesällä?
11. MITÄ materiaalia pöytä on?
12. MILLOIN sinä käyt saunassa?
13. MISTÄ sinä lainaat kirjoja?
14. MIHIN AIKAAN kurssi alkaa?
15. KENELLÄ ei ole ajokorttia?
16. MILLOIN sinä hiihdät?
17. MIHIN sinä haluat muuttaa?
18. MITÄ sinä kuuntelet radiosta?
19. MITÄ sinä juot kesällä?
20. MISTÄ sinä tykkäät Suomessa?
21. MILLAISTA suomalainen ruoka on
22. MITEN sinä nukuit viime yönä?